

**Tende veneziane Griesser.  
Grinotex III Sinus®**





## Grinotex III Sinus®

La particolare forma delle lamelle della versione Grinotex III Sinus® convince per il suo design. Il profilo delle lamelle, robusto e particolarmente resistente al piegamento, è anche estremamente elegante e ideale per distinguersi da un punto di vista architettonico. Accanto alle collaudate caratteristiche della versione Grinotex® III, Grinotex III Sinus® ottimizza lo sfruttamento della luce diurna nonché la protezione dall'abbagliamento.

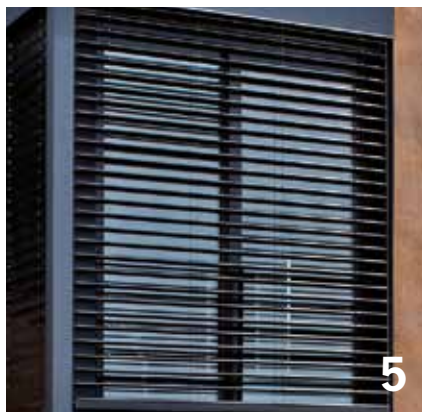


Grinotex III Sinus® è disponibile in versione automatizzata come modulo MINERGIE®.

# Highlight prodotto



Viva Soft-Closing



### 1 Maggior sfruttamento della luce diurna

Oltre alle considerazioni estetiche, la lamella di Sinus offre uno sfruttamento della luce diurna maggiore del 50%. Grazie alla forma ondulata della lamella, la luce non è interrotta dal bordo ma i raggi di luce vengono veicolati meglio sul soffitto senza abbagliare nella zona inferiore.

### 2 Soft-Closing

Grazie a un movimento leggero, ilazionamento Comfort consente un posizionamento preciso delle lamelle ed una regolazione esatta della luce.

Il lento raggiungimento della posizione finale consente una chiusura pressoché silenziosa delle lamelle.

### 3 Protezione del prodotto

La protezione del prodotto integrata consente alla tenda di bloccarsi subito non appena le lamelle incontrano un ostacolo.

### 4 Sicurezza antisolevamento

La sicurezza antisolevamento a prova di intrusione di Grinotex III Sinus® funziona in ogni posizione.

### 5 Posizione di lavoro (opzione)

L'oscuramento quando si abbassa la tenda è spesso fastidioso, soprattutto sul posto di lavoro. La posizione di lavoro a circa 48 gradi evita le fasi di oscuramento quando si abbassa la tenda.

### 6 Meccanismo di sollevamento integrato

Grinotex III Sinus® è una tenda veneziana a pacchetto interamente in metallo. Le lamelle vengono guidate su entrambi i lati nelle guide di scorrimento con un meccanismo di sollevamento integrato. Le funi d'acciaio inossidabile con protezione in plastica stabile agli UV collegano le singole lamelle.

# Il nostro mondo di colori



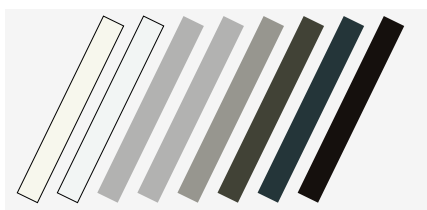
---

## NOSTRI COLORI

---

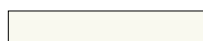
### BESTSELLERS

---



#### Strutture superficiali

Lucentezza serica



RAL 9010



RAL 9016



RAL 9006



VSR 140 - Metallic



RAL 9007/VSR 907



RAL 7022



RAL 7016



RAL 8019

---

## PREMIUM COLORS

---



### GriRal Colors

La nostra collezione di colori GriRal si compone di 50 tonalità cromatiche RAL. Dal giallo sabbia al bianco traffico, in ogni segmento di colore vi offriamo una vasta gamma cromatica, nella quale potrete trovare sicuramente la tonalità giusta anche per le vostre necessità.



### GriColors

Nell'assortimento GriColors troverete nelle quattro collezioni Vetro & Pietre, Sole & Fuoco, Acqua & Muschio e Terra & Legno 100 tonalità – dal bianco fresco al rosso solare, dal blu naturale fino al marrone terra.

#### Strutture superficiali

Lucentezza serica



### BiColor

Le tende veneziane hanno nuovi accenti di colore: se fuori domina il colore, una luce neutra all'interno è in grado di ottimizzare la funzione delle tende. Potete comporre la combinazione di colori preferita dalle nostre due collezioni di colori GriColors e GriRal (escl. i colori standard) secondo il vostro gusto.

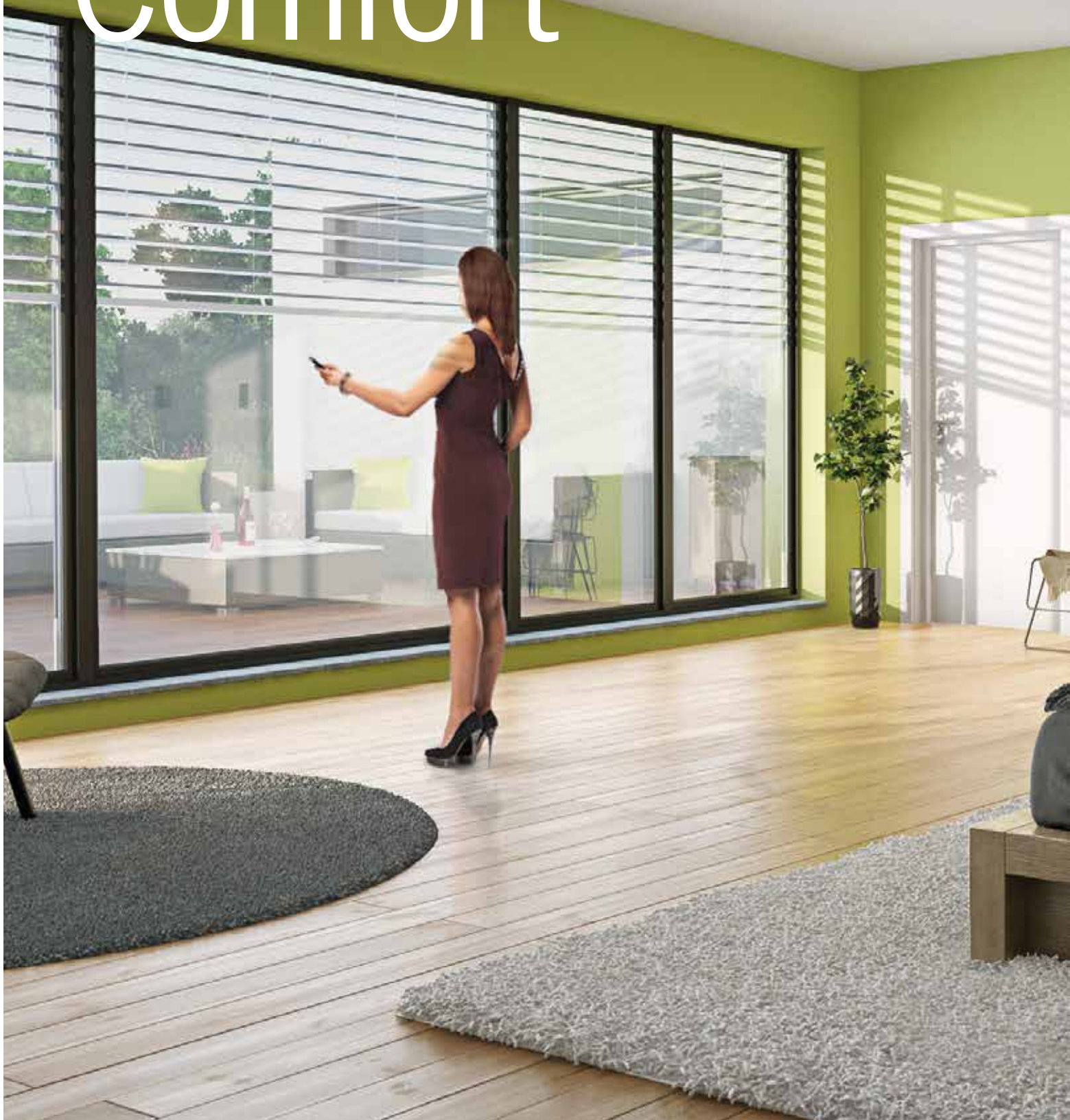
La vista interna mostra il colore esterno sullo spigolo del bordo. Le nostre raccomandazioni di colori per l'interno: bianco (VSR 901), grigio chiaro (VSR 904) o grigio medio (VSR 130).



### SPECIAL COLORS

Colore significa individualità, con i nostri Special Colors la scelta è quasi senza limiti. Tutti i desideri vengono soddisfatti anche per le altre innumerevoli tonalità adatte alle facciate.

# Il nostro Comfort





---

## AUTOMATISMI

Grinotex III Sinus® può funzionare con diversi sistemi di comando, dal semplice radiotrasmittitore portatile al comando centralizzato o ad un sistema che gestisce l'edificio in funzione dell'ora, della posizione del sole e del tempo.

---

### Comfort termico

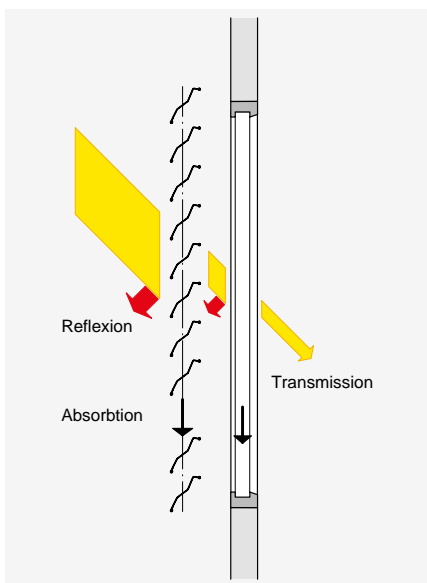
Le condizioni ambientali cambiano nel corso della giornata e delle stagioni. Con un comando per tende Griesser è possibile impostare la protezione solare a seconda delle vostre preferenze personali e delle mutevoli circostanze esterne. L'impostazione è così semplice che avrete comunque ancora tempo per prendervi cura delle cose importanti della vostra vita.

Un concetto di illuminazione diurna ottimale rende superfluo il condizionamento artificiale in estate. Potete risparmiare sui costi energetici ed, eventualmente, evitare gli sgradevoli raffreddori estivi. In inverno, un sistema di protezione solare può a sua volta a proteggere dal freddo e lasciare entrare i rari raggi di sole nelle stanze, in modo da ridurre anche qui i costi energetici e probabilmente anche quelli per i fazzoletti.

---

### Comfort visivo

Sentirsi bene significa anche decidere in casa propria quanto lasciar trapelare. Con Grinotex III Sinus® siete protetti da sguardi indesiderati provenienti dall'esterno.



BiLine trasmettitore portatile



Centro Server per comando tramite iPad e iPhone

---

## BiLINE - SISTEMA RADIOCOMANDATO

Il sistema di comando Griesser BiLine offre un design contemporaneo e alta affidabilità funzionale grazie alla tecnologia di routing. I sistemi radio hanno il vantaggio di poter essere montati velocemente, anche nei lavori di automazione successivi in edifici esistenti.



---

## AUTOMAZIONE DI CASE ED EDIFICI KNX / GBUS

I comandi per la protezione solare KNX di Griesser e il gBUS sono comandi centrali integrali con molteplici funzionalità per edifici di ogni dimensione. Con funzioni collaudate quali l'inseguimento del sole e la limitazione dell'orizzonte, soddisfa anche le esigenze più severe in fatto di comando della protezione solare.

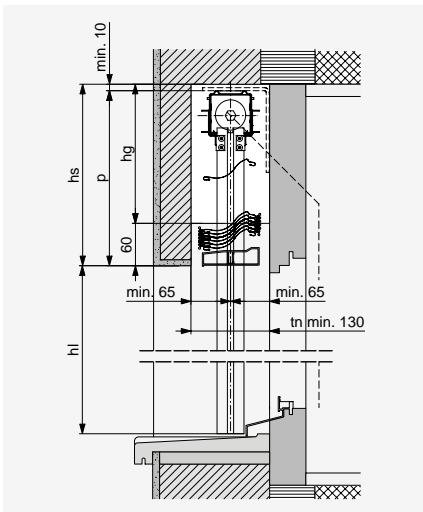


Comando KNX / gBUS tramite iPad



# La tecnica nel dettaglio

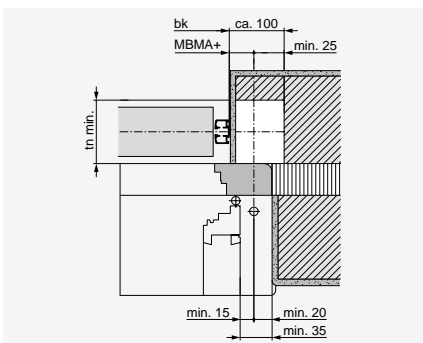
## Sezione verticale



## SISTEMA IN NICCHIA



## Sezione orizzontale: per comando ad asta



## Sezione orizzontale per comando ad asta

Con nicchia (bianca) per arganello (non necessaria con comando a motore). MBMA+ = distanza da esterno guida a mezzera arganello. Se l'arganello è alloggiato nella zona delle lamelle:  $hs + 20$ . Considerare una tolleranza muratura di  $\pm 5$  mm per l'altezza delle velette.

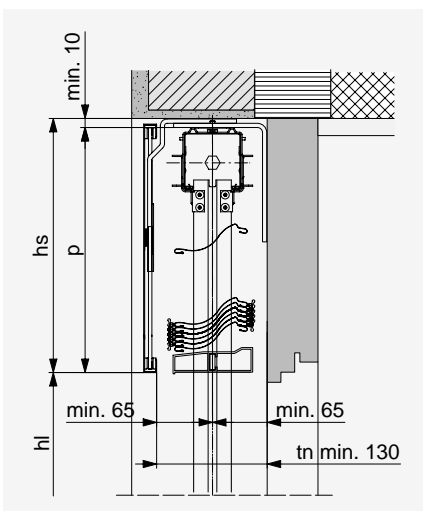
## Profondità della nicchia

	tn
Grinotex III Sinus®	min. 130*

\* + eventuale maggiorazione per gocciolatoi o maniglie sporgenti.

Con il comando a braccio articolato nella zona delle lamelle: superficie massima consentita e posizione braccio su richiesta.

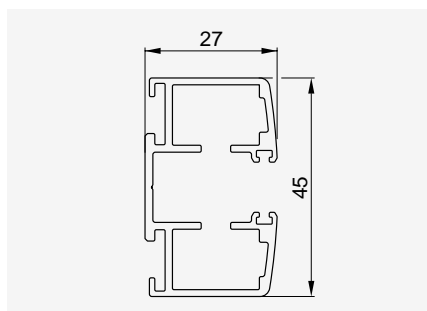
## Sezione verticale: Esempio nicchia



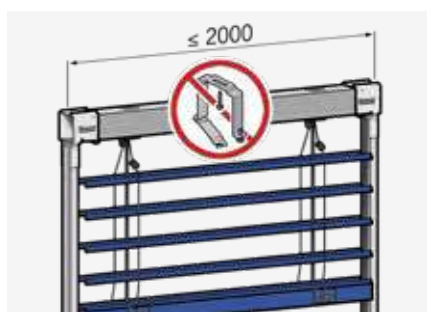
## SISTEMA FRONTALE



## Sezione verticale: Esempio copertura



## La struttura autoportante della tenda



La costruzione autoportante della tenda non danneggia l'isolamento nella veletta e riduce i costi di manutenzione. Fino a una larghezza di 2000 mm, il sistema viene fornito senza fissaggio per il cassonetto superiore: l'isolamento rimane intatto e viene ridotta la trasmissione acustica.

## DIMENSIONI LIMITE

### Tenda singola

Comando	Larghezza min. (bk)	Larghezza max. (bk)	Altezza min. (hl)	Altezza max. (hl)	Superficie max. [m <sup>2</sup> ]
Asta	600 800 <sup>1</sup>	4000	380	4250	8
Motore	760 825 <sup>2</sup>				

### Impianti accoppiati

Comando	Larghezza max. (bk)	Altezza max. (hl)	Tende max.	Tende per impianto	Superficie max. [m <sup>2</sup> ]
Asta	10 000	4250	3	2 3	8 6.5
Motore	5500	4250	2	2	8

<sup>1</sup> Con il comando a braccio articolato nella zona delle lamelle: superficie massima consentita e posizione braccio su richiesta.

<sup>2</sup> Motore con posizione di lavoro.

### Attivazione parallela (solo con il azionamento Comfort Elero)

Per espandere le superfici è possibile collegare parallelamente una serie di azionamenti sotto restrizioni.

### Misure veletta

hl	bk ≤ 2000	2001-2250	2251-2500	2501-2750	2751-3000	3001-3250	3251-3500	3501-3750	3751-4000
≤ 750	230	230	230	230	230	230	235	235	235
751-1000	230	230	230	240	240	240	255	255	255
1001-1250	245	245	245	260	260	260	270	270	270
1251-1500	260	260	260	275	275	275	290	290	290
1501-1750	285	285	300	300	300	310	310	310	310
1751-2000	300	300	315	315	315	330	330	330	330
2001-2250	320	320	335	335	335	345	345	345	345
2251-2500	340	340	355	355	365	365	365	365	
2501-2750	355	355	370	370	380	380			
2751-3000	380	395	395	395	405				
3001-3250	395	410	410	410					
3251-3500	410	425	425						
3501-3750	430	445	445						
3751-4000	455	470							
4001-4250	470	485							
Guide finali	23 mm	38 mm					50 mm		

### LEGENDA

bk = larghezza esterno guida

hl = altezza luce finita

p = altezza del pacco

hs = altezza veletta (p + min. 10)

hg = altezza della nicchia dell'arganello (hs -60)

tn = profondità della nicchia

Tutte le misure in mm.

Le quote per l'incavo del cassonetto sono valori di massima e possono differire in più o in meno.



**Il vostro partner:**

Griesser, schermature solari - Qualità dal 1882.  
[www.griessergroup.com](http://www.griessergroup.com)

